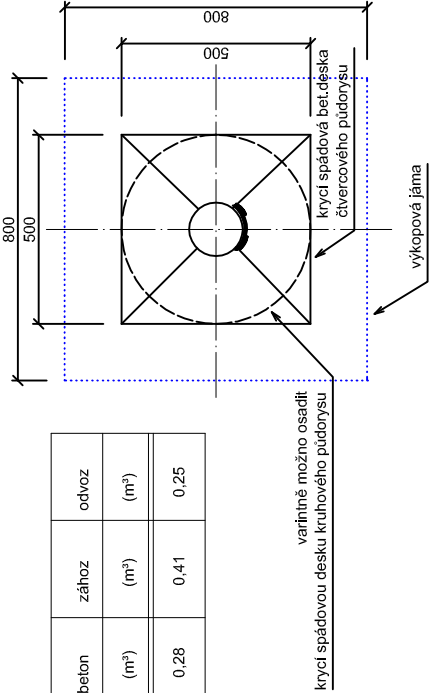


SPÁDOVÁ DESKA



STOŽÁR	hl. uložení (mm)	trubka	výkop (m³)	beton (m³)	zához (m³)	odvoz (m³)
8m	1000	betonová (plastová) trubka Ø 300 mm	0.67	0.28	0.41	0.25

Betonové trubky je nutno zabetonovat kolmo, změřit vodní vahou.

POČET KUSŮ 3 ks

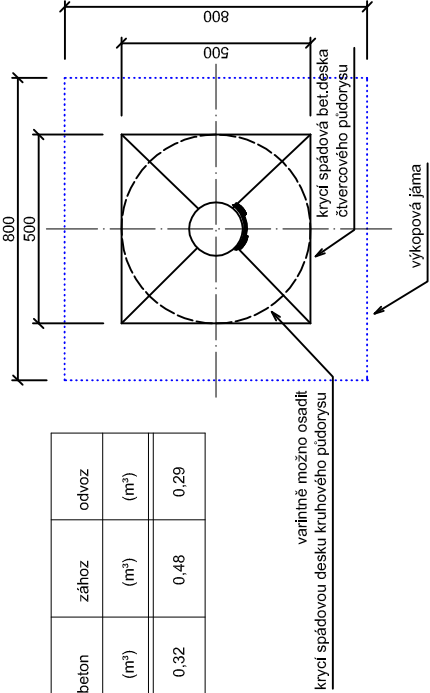
TABULKA ROZMĚRŮ

STOŽÁR	hl. uložení (mm)	trubka	výkop (m³)	beton (m³)	zához (m³)	odvoz (m³)
10m	1200	betonová (plastová) trubka Ø 300 mm	0.72	0.32	0.48	0.29

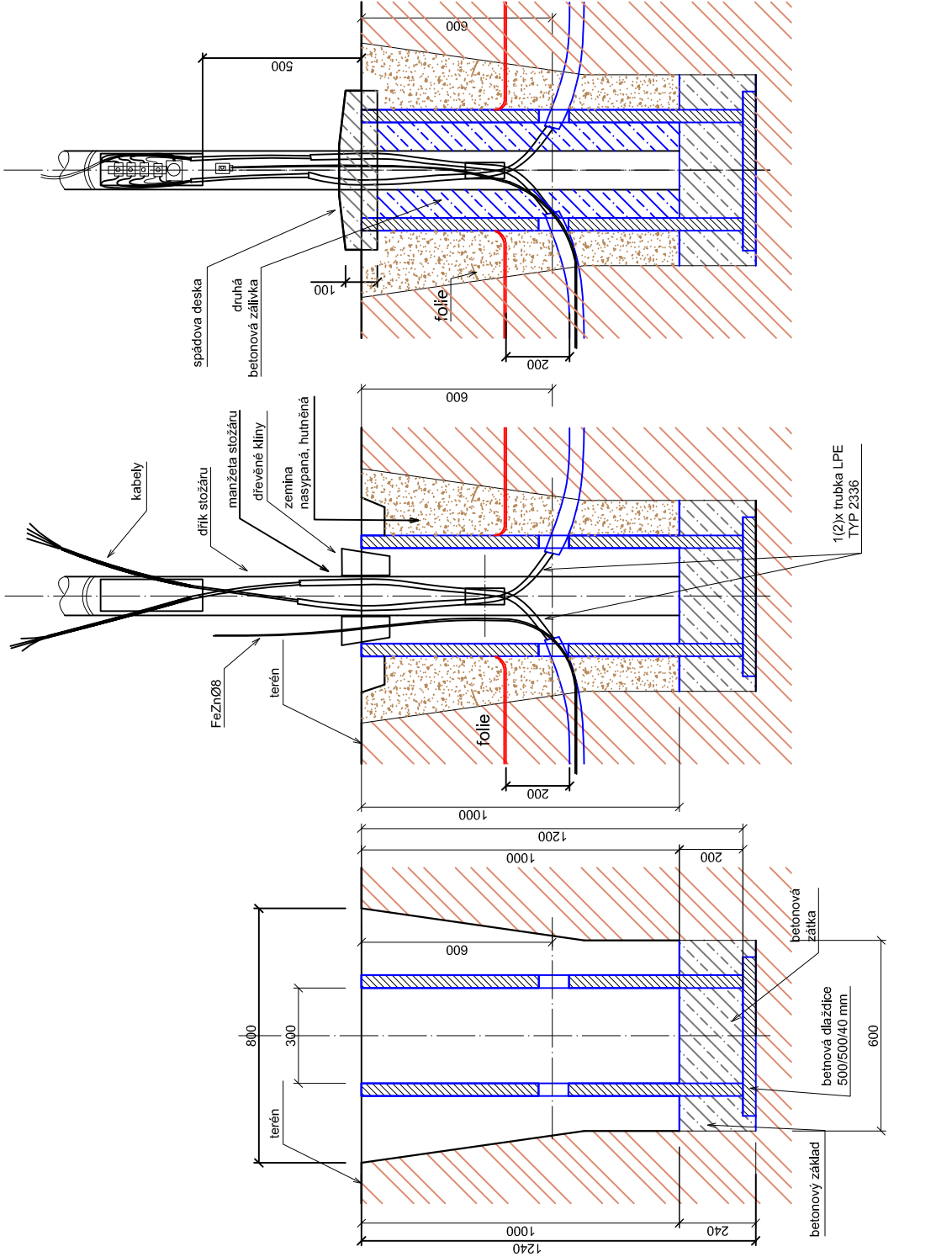
Betonové trubky je nutno zabetonovat kolmo, změřit vodní vahou.

POČET KUSŮ 6 ks

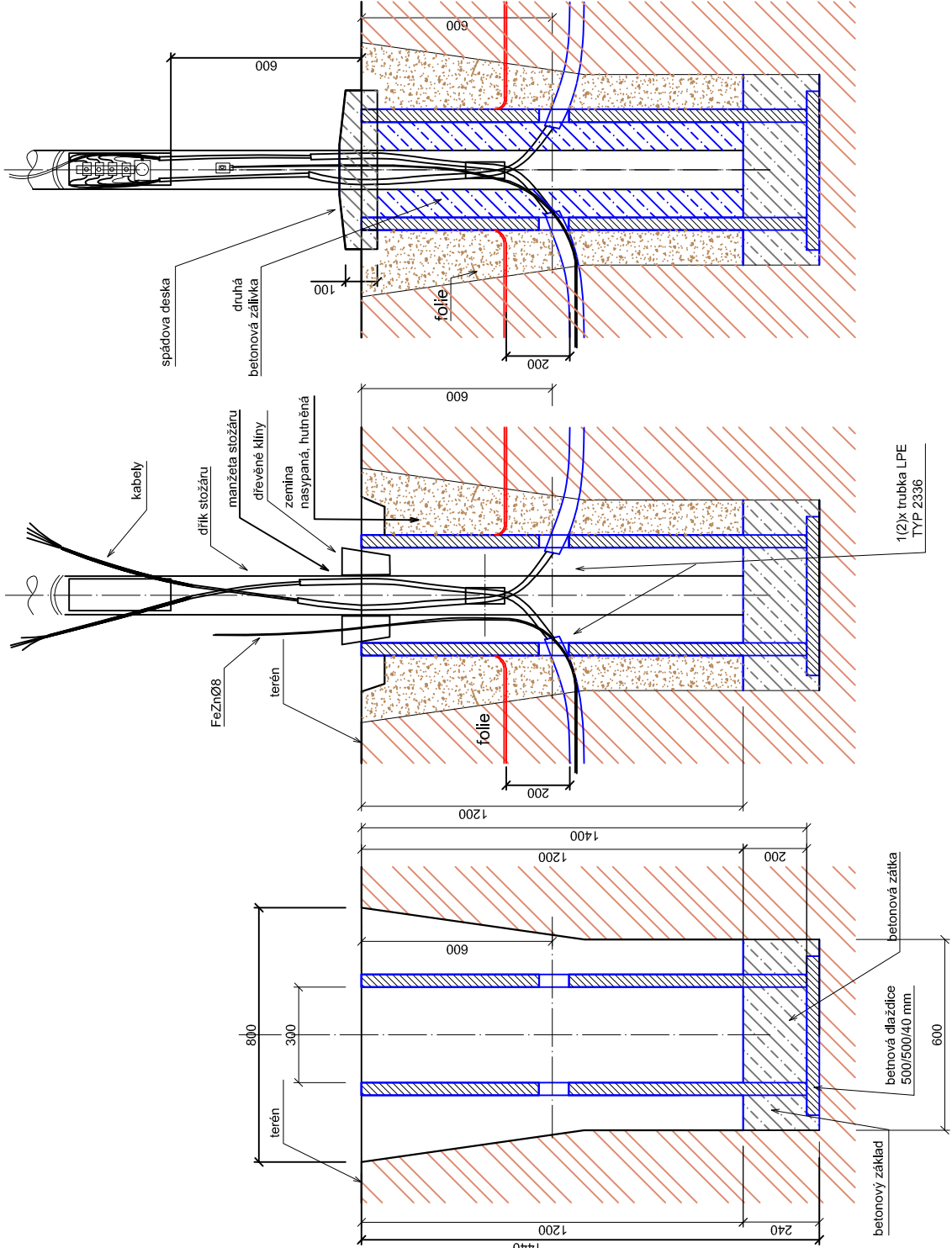
SPÁDOVÁ DESKA



OSAZENÍ ZÁKLADOVÉ TRUBKY



OSAZENÍ STOŽÁRU



KOMPLETACE STOŽÁRU

<div>Miloš ČEŠÍK Severní 625 742 42 Šenov u Nového Jičína IČ: 71445480; DIČ: CZ7402165254 Tel.: 724 051 989 Email: milos.cesik@misa.cz</div>					Číslo kopie:	
Č. autorizace		0520				
Číslo zakázky		03/2021				
Datum		1x A3				
Formát		1x A3				
Měřítko		1: 20		Číslo výkresu 202		

Autorizace	Zodpovědný projektant	Vypracoval	Kreslil
	Miloš Češík	Miloš Češík	Miloš Češík
Investor	Město Nový Jičín		
Masarykovo nám.1, 741 01 Nový Jičín			
Stupeň PD	Dokumentace pro provádění stavby DPS (DZS a RDS)		
AKCE:	Veřejné osvětlení na ul. Smetanovy sady a ul. Skalky v Novém Jičíně; k.ú. Nový Jičín-Horní Předměstí		
D.2 Dokumentace technických a technologických zařízení			
D.2.b) Výkresová část			
Název výkresu: Řez - základy stožárů			